

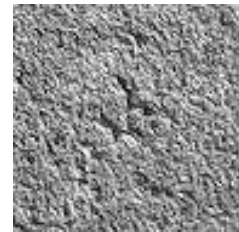
シート番号	8101-16	名称	宝篋印塔型墓塔
分類	墓塔関係	場所	人見 青蓮寺
小分類	一般墓塔	メッシュ番号	1815
年号	年紀不明（享保□年）		
形状	宝篋印塔型		
サイズ	高 本体：82 c m 台石：25 c m 総高：107 c m		
画像番号	8101-16-01		

左：梵字



𑖀

右：梵字

（
）

コメント；江戸時代初期（1600年前半）の様式の宝篋印塔です。