

周西地区街並写真シート

シート番号	401	地区名	東坂田
場所	東坂田1丁目1	写真番号	F101
撮影日	2017年5月4日	撮影方向	北→南
名称	君津駅北口ロータリー		



【コメント】

君津駅北口・パインズマンション。

周西地区街並写真シート

シート番号	402	地区名	東坂田
場所	東坂田1-1	写真番号	F102
撮影日	2018年8月25日	撮影方向	南→北
名称	君津駅北口ロータリー		



【コメント】

平成27年4月君津駅北口交通広場駐車場がオープン。
北口ロータリーのタクシー乗り場・バス乗り場等が整備された。
千葉銀行・ドリームタイガー・スクーレカルチャーセンター・グランパークホテル。

周西地区街並写真シート

シート番号	403	地区名	東坂田
場所	東坂田 1-1	写真番号	F107
撮影日	2018年10月10日	撮影方向	西→東
名称	君津駅北口ロータリー		



【コメント】

北口タクシー乗り場・時計台新設（2018）。
千葉銀行・京葉銀行・君津駅前ビル・千年の宴。
博文堂は2018年5月、イオン君津店へ移転

周西地区街並写真シート

シート番号	404	地区名	東坂田
場所	東坂田2丁目1-1	写真番号	F110
撮影日	2019年1月5日	撮影方向	東→西
名称	君津駅北口ロータリー		



【コメント】

君津駅北口エレベーター付近、タクシー・バス乗り場。
パチンコリバティは閉店中。

周西地区街並写真シート

シート番号	405	地区名	東坂田
場所	東坂田2丁目・4丁目	写真番号	F103
撮影日	2017年5月4日	撮影方向	南→北
名称	君津駅前通り		



【コメント】

君津北口駅前通りと坂田大通りの交差点。

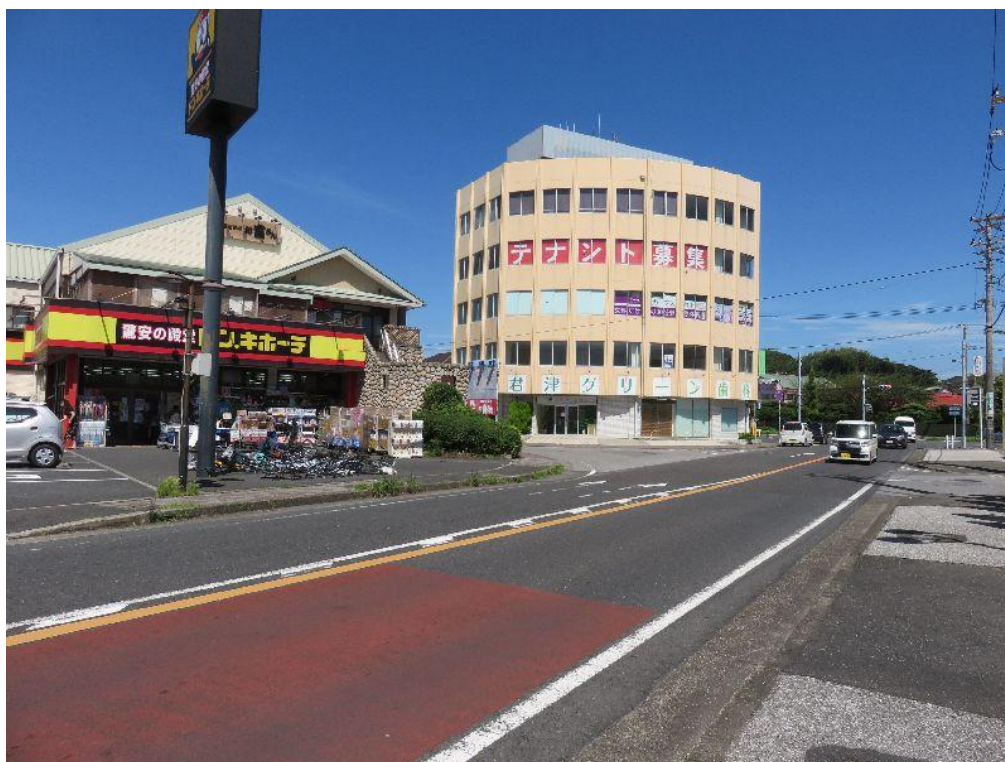
北へ直進すると君津台、左方向は坂田・大和田、右方向は北久保・北子安・八重原方面。

正面はホテル千成・秋香園。

左はグランパークホテパネックス・タリーズコーヒー。

周西地区街並写真シート

シート番号	406	地区名	東坂田
場所	東坂田 1-7-1	写真番号	F108
撮影日	2018年8月25日	撮影方向	南→北
名称	中野踏切通り		



【コメント】

ドンキホーテ・居酒屋お富さん・君津ファーストビル（君津グリーン歯科・カーブスなど）。正面は坂田大通り。

周西地区街並写真シート

シート番号	407	地区名	東坂田
場所	東坂田 1-7	写真番号	F109
撮影日	2018年8月25日	撮影方向	東→西
名称	坂田東公園通り		



【コメント】

ドンキホーテ裏通り。坂田東公園・交通建設。

周西地区街並写真シート

シート番号	408	地区名	東坂田
場所	東坂田 1-3-22	写真番号	F111
撮影日	2018年10月10日	撮影方向	南→北
名称	東坂田公園通り		



【コメント】

日本料理和泉沢・BEAT816。道路右方向は、坂田東公園・中野踏切方面。

周西地区街並写真シート

シート番号	409	地区名	東坂田
場所	東坂田 1-5-10	写真番号	F104
撮影日	2009年6月2日	撮影方向	北→南
名称	坂田大通り		



【コメント】

水島外科内科クリニック・すみれ薬局・新昭和第5ビル。
直進すると北久保・北子安・八重原方面。

周西地区街並写真シート

シート番号	410	地区名	東坂田
場所	東坂田 1-6-5	写真番号	F106
撮影日	2018年8月25日	撮影方向	東→西
名称	坂田大通り		



【コメント】

直進すると、君津駅・大和田方面。

ドコモショップ君津店・新昭和第5ビル・美樹克彦音楽教室。

周西地区街並写真シート

シート番号	411	地区名	東坂田
場所	東坂田 2-3-3	写真番号	F201
撮影日	2017年5月4日	撮影方向	東→西
名称	北口駅前通りと坂田大通り交差点付近		



【コメント】

タリーズコーヒー・グランパークホテルパネックス。

周西地区街並写真シート

シート番号	412	地区名	東坂田
場所	東坂田 2-9-20	写真番号	F202
撮影日	2018年8月27日	撮影方向	南→北
名称	坂田商店街中通り		



【コメント】
びすとろ茶屋他。

周西地区街並写真シート

シート番号	413	地区名	東坂田
場所	東坂田 2-7-1	写真番号	F203
撮影日	2018年10月10日	撮影方向	西→東
名称	坂田商店街中通り		



【コメント】

尾張屋付近。

綱島園・サーティワン・ファミコン冒険島・花麗・チムニー・ドルファン。

周西地区街並写真シート

シート番号	414	地区名	東坂田
場所	東坂田 2-6-14	写真番号	F205
撮影日	2018年10月10日	撮影方向	西→東
名称	坂田商店街中通り		



【コメント】

かわさき歯科・富士グレースビル・サンプルザ（串屋横丁、コンドー楽器、けいひろ歯科）。

周西地区街並写真シート

シート番号	415	地区名	東坂田
場所	東坂田 2-6	写真番号	F206
撮影日	2018年10月8日	撮影方向	南→北
名称	坂田商店街中通り		



【コメント】

タイムズ駐車場・小川青果（休業中）・島田君津ビル・パチンコドルファン。

周西地区街並写真シート

シート番号	416	地区名	東坂田
場所	東坂田 2-3-13	写真番号	F207
撮影日	2017年5月6日	撮影方向	西→東
名称	坂田大通り		



【コメント】

坂田商店街中通りと坂田大通りの交差点付近。
すき家・ローソン2丁目店付近。

周西地区街並写真シート

シート番号	417	地区名	東坂田
場所	東坂田 2-3-23	写真番号	F208
撮影日	2018年10月9日	撮影方向	東→西
名称	坂田大通り		



【コメント】

ローソン君津坂田2丁目店・日本生命君津育成センター。

周西地区街並写真シート

シート番号	418	地区名	東坂田
場所	東坂田 2-9-4	写真番号	F209
撮影日	2018年10月9日	撮影方向	北→南
名称	坂田商店街中通り		



【コメント】

エフォート（塾）・かわさき歯科・尾張屋駐車場。

周西地区街並写真シート

シート番号	419	地区名	東坂田
場所	東坂田 2-6-1	写真番号	F210
撮影日	2018年10月9日	撮影方向	西→東
名称	坂田商店街中通り		



【コメント】

尾張屋・ツインタワー・君津駅コンコース・市営駐車場。

周西地区街並写真シート

シート番号	420	地区名	東坂田
場所	東坂田 2-6-1	写真番号	F211
撮影日	2018年10月10日	撮影方向	西→東
名称	坂田商店街中通り		



【コメント】

尾張屋・宝くじ売場・島田君津ビル・ローン会社。

尾張屋は平成19年12月開店。

周西地区街並写真シート

シート番号	421	地区名	東坂田
場所	東坂田 3-1	写真番号	F301
撮影日	2018年8月27日	撮影方向	東→西
名称	JR内房線、北側線路沿い		



【コメント】

市営坂田駐車場・中野跨線橋。
直進すると西坂田・大和田・人見方面。

周西地区街並写真シート

シート番号	422	地区名	東坂田
場所	東坂田 3-2-3	写真番号	F302
撮影日	2018年10月10日	撮影方向	東→西
名称	坂田商店街中通り		



【コメント】

坂田駅前公園、昭和49年3月開園。

7月上旬、「七夕祭り」の開催時は、イベント会場となり賑わう。

周西地区街並写真シート

シート番号	423	地区名	東坂田
場所	東坂田 3-4-16	写真番号	F303
撮影日	2018年8月27日	撮影方向	東→西
名称	坂田大通り		



【コメント】

坂田商店街通りと坂田大通り交差点付近。直進すると大和田方面。
くるまやラーメン・スクール IE(学習塾)。

周西地区街並写真シート

シート番号	424	地区名	東坂田
場所	東坂田 3-4-17	写真番号	F310
撮影日	2009年1月28日	撮影方向	東→北
名称	坂田大通り		



【コメント】

旧ドラッグセイズ。

現在はスクールIE（学習塾）が営業。

周西地区街並写真シート

シート番号	425	地区名	東坂田
場所	東坂田 3-4-13	写真番号	F304
撮影日	2017年5月4日	撮影方向	西→東
名称	坂田大通り		



【コメント】

りらくる君津店・写真のファミリー・千葉信用金庫坂田出張所。
千葉信金はATM取扱いのみ。

周西地区街並写真シート

シート番号	426	地区名	東坂田
場所	東坂田 3-7-7	写真番号	F306
撮影日	2018年8月27日	撮影方向	北→南
名称	坂田大通りと中野⇄坂田線交差点付近		



【コメント】

メガネサロントミナガ・(株) 北九。

市道中野坂田線立体交差は平成3年4月開通。

周西地区街並写真シート

シート番号	427	地区名	東坂田
場所	東坂田 3-7-7	写真番号	F313
撮影日	2009年1月28日	撮影方向	北→南
名称	坂田大通り		



【コメント】

旧サンクス（コンビニ）。

サンクス閉店後は、メガネサロントミナガが開店。

周西地区街並写真シート

シート番号	428	地区名	東坂田
場所	東坂田 3-1	写真番号	F308
撮影日	2008年11月28日	撮影方向	南→北
名称	君津市営坂田駐車場付近		

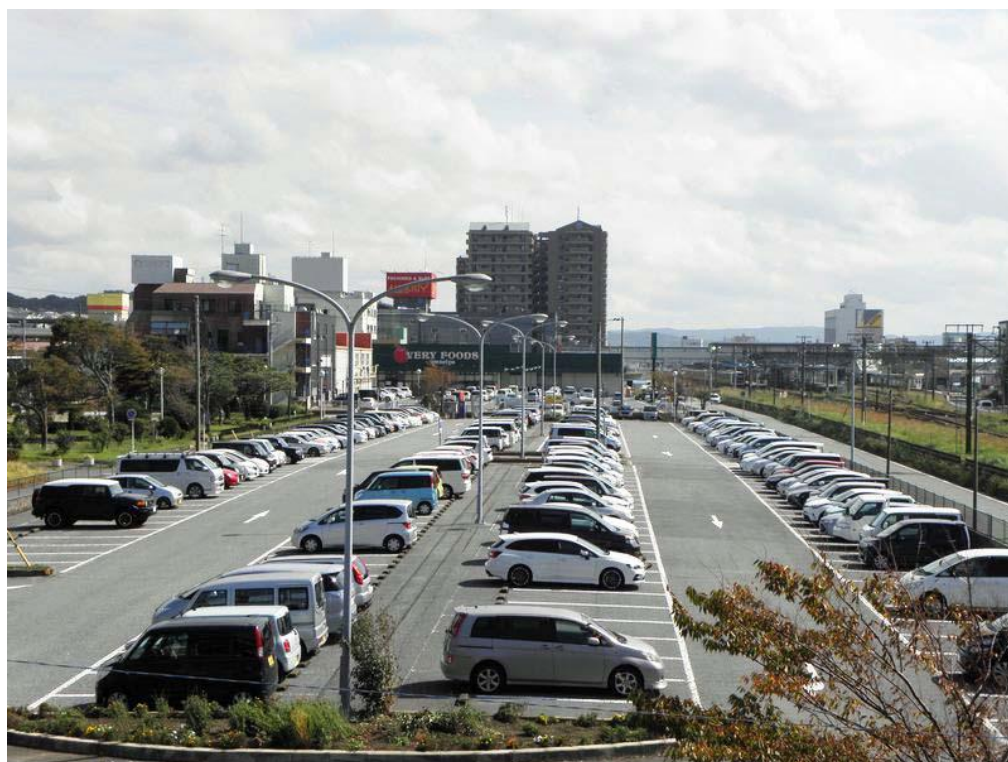


【コメント】

中野跨線橋沿道の銀杏並木。右側は市営坂田駐車場。

周西地区街並写真シート

シート番号	429	地区名	東坂田
場所	東坂田 3-1	写真番号	F309
撮影日	2018年10月10日	撮影方向	西→東
名称	君津市営坂田駐車場		



【コメント】

市営駐車場・尾張屋・ツインタワー・君津駅等。

周西地区街並写真シート

シート番号	430	地区名	東坂田
場所	東坂田 3-4-16	写真番号	F311
撮影日	2017年5月4日	撮影方向	東→西
名称	坂田大通り		



【コメント】

坂田商店街中通りと坂田大通りの交差点付近。

くるまやラーメン・ラウンジモア・富士クラスタービル。

周西地区街並写真シート

シート番号	431	地区名	東坂田
場所	東坂田 3-3-15	写真番号	F312
撮影日	2018年8月25日	撮影方向	北→南
名称	坂田商店街中通り		



【コメント】

富士クラスタービル、ナイトクラブ華、ヘアーサロン縁。
正面は内房線。

周西地区街並写真シート

シート番号	432	地区名	東坂田
場所	東坂田 4-1-4	写真番号	F401
撮影日	2018年8月27日	撮影方向	南→北
名称	坂田大通り		



【コメント】

ホテル千成・ジョナサン・トヨタレンタカー・クラウンヒルズ。

周西地区街並写真シート

シート番号	433	地区名	東坂田
場所	東坂田 4-2-2	写真番号	F402
撮影日	2018年8月27日	撮影方向	東→西
名称	坂田大通り、分岐		



【コメント】

直進すると西坂田方面、分岐する右道路は坂田旧道へ向かう。

左折すると坂田商店街・尾張屋方面。

ENEOS スタンド・ホテルクラウンヒルズ君津・わたしん。

周西地区街並写真シート

シート番号	434	地区名	東坂田
場所	東坂田 4-2-2	写真番号	F403
撮影日	2018年8月27日	撮影方向	東→西
名称	坂田大通り		



【コメント】
ENEOSスタンド、わたしん。

周西地区街並写真シート

シート番号	435	地区名	東坂田
場所	東坂田 4-2-11	写真番号	F404
撮影日	2018年8月27日	撮影方向	東→西
名称	坂田大通り		



【コメント】

焼肉かましん・居酒屋かんべえ・ヒロセ他。

周西地区街並写真シート

シート番号	436	地区名	東坂田
場所	東坂田 4-3-3	写真番号	F405
撮影日	2018年10月8日	撮影方向	南→北
名称	坂田大通りと中野⇄坂田線交差点付近		



【コメント】

(株)新昭和本社

昭和55年(1980)4月現在地に本社を新築移転。

平成23年(2011)本社屋建替え。

周西地区街並写真シート

シート番号	437	地区名	東坂田
場所	東坂田 4-3-3	写真番号	F419
撮影日	2009年1月28日	撮影方向	南→北
名称	坂田大通りと中野坂田線交差点付近		



【コメント】

(株) 新昭和本社旧社屋

周西地区街並写真シート

シート番号	438	地区名	東坂田
場所	東坂田 4-5-4	写真番号	F406
撮影日	2018年8月27日	撮影方向	東→西
名称	東坂田中通り		



【コメント】

県道 159 号線沿い、正面は坂田記念館、坂田青年館など。
理容たかお・保坂海苔店。

周西地区街並写真シート

シート番号	439	地区名	東坂田
場所	東坂田 4-6-16	写真番号	F407
撮影日	2018年8月27日	撮影方向	東→西
名称	東坂田中通り		



【コメント】

県道 159 号線沿い。

アート接骨院・左側ENEOS・わたしん。

周西地区街並写真シート

シート番号	440	地区名	東坂田
場所	東坂田 4-7-20	写真番号	F408
撮影日	2018年8月27日	撮影方向	東→西
名称	玄々堂君津病院通り		



【コメント】
玄々堂君津病院。

周西地区街並写真シート

シート番号	441	地区名	東坂田
場所	東坂田 4-7-16	写真番号	F409
撮影日	2018年8月27日	撮影方向	東→西
名称	玄々堂君津病院通り		



【コメント】

君津バッティングセンター・玄々堂君津病院。

周西地区街並写真シート

シート番号	442	地区名	東坂田
場所	東坂田 4-8-14	写真番号	F410
撮影日	2017年5月4日	撮影方向	東→西
名称	玄々堂君津病院通り		



【コメント】

アルファ薬局・君津薬局。

周西地区街並写真シート

シート番号	443	地区名	東坂田
場所	東坂田 4-8-21	写真番号	F411
撮影日	2018年8月27日	撮影方向	東→西
名称	坂田大通り		



【コメント】

ポプラ屋・ノバメディック・千成。

周西地区街並写真シート

シート番号	444	地区名	東坂田
場所	東坂田 4-8	写真番号	F412
撮影日	2018年8月27日	撮影方向	東→西
名称	坂田大通り		



【コメント】

玄々堂君津病院新館・透析棟。

周西地区街並写真シート

シート番号	445	地区名	東坂田
場所	東坂田 4-10-2	写真番号	F413
撮影日	2018年8月27日	撮影方向	東→西
名称	坂田大通り		



【コメント】

はま寿司・ダイソー・ビッグボーイ。

周西地区街並写真シート

シート番号	446	地区名	東坂田
場所	東坂田 4-10-27	写真番号	F417
撮影日	2009年5月20日	撮影方向	南→北
名称	坂田大通り		



【コメント】

旧大京・カーブス（フィットネス）。
閉店後、はま寿司が開店。

周西地区街並写真シート

シート番号	447	地区名	東坂田
場所	東坂田 4-1	写真番号	F414
撮影日	2018年8月27日	撮影方向	南→北
名称	君津台入口		



【コメント】

君津駅北口より直進道路、この道を上ると君津台団地がある。

周西地区街並写真シート

シート番号	448	地区名	東坂田
場所	東坂田 4-10-17	写真番号	F415
撮影日	2017年5月4日	撮影方向	南→北
名称	坂田大通り		



【コメント】

ダイソー・ビッグボーイ・スタジオアリス。

スタジオアリスは、2018年3月、イオンタウン君津へ移転。

周西地区街並写真シート

シート番号	449	地区名	東坂田
場所	東坂田 4-10-21	写真番号	F418
撮影日	2019年1月5日	撮影方向	南→北
名称	坂田大通り		



【コメント】

ローソン東坂田4丁目店・ビッグボーイ。

2018年3月、スタジオアリス跡に「ローソン東坂田4丁目店」が開店。

周西地区街並写真シート

シート番号	450	地区名	東坂田
場所	高坂1-11	写真番号	F416
撮影日	2017年5月4日	撮影方向	南→北
名称	坂田大通り（坂田と高坂の境界）		



【コメント】

君津保育園脇の道を進むと途中に道祖神（明和3年：1766）が祀られています。更に坂道を上り、左に折れ道なりに進むと波岡寺高坂霊園に、道祖神の場所を右に進むと陽光台にでます。

周西地区街並写真シート

シート番号	471	地区名	君津台
場所	君津台1丁目	写真番号	G101
撮影日	2009年1月11日	撮影方向	南→北
名称	君津台大通り		



【コメント】

君津台団地の入り口。

君津駅から千成と秋香園の間の道、坂道を上る。

毎年、12月ごろになると坂道に沿ってスイセンが咲く。

周西地区街並写真シート

シート番号	472	地区名	君津台
場所	君津台 1-3-13	写真番号	G102
撮影日	2018年9月9日	撮影方向	南→北
名称	君津台大通り		



【コメント】

みょうおうづか公園付近

周西地区街並写真シート

シート番号	473	地区名	君津台
場所	君津台 1-3-13	写真番号	G103
撮影日	2009年10月10日	撮影方向	東→西
名称	君津台中通り		



【コメント】

みょうおうづか公園、昭和63年8月開園。

周西地区街並写真シート

シート番号	474	地区名	君津台
場所	君津台2丁目	写真番号	G104
撮影日	2018年10月11日	撮影方向	東→西
名称	大関池		



【コメント】

君津市の20世紀遺産に指定。

新関池は戦国時代に、大関池は平安年間に坂田地区の水源として造られたと伝えられています。関東大震災後の昭和5年、堰堤の大改修が行われ、以来地域の貴重なかんがい用の水源とし多くの水田を潤してきました。

近年、大関池は蓮が繁殖して、自生種の「ガガブタ・ヒシ」などの絶滅が危惧されています。

周西地区街並写真シート

シート番号	475	地区名	君津台
場所	君津台2丁目	写真番号	G105
撮影日	2011年4月10日	撮影方向	南→北
名称	大関池		



【コメント】

春には大関池、新関池周辺に桜が咲きます。

周西地区街並写真シート

シート番号	476	地区名	君津台
場所	君津台2丁目	写真番号	G106
撮影日	2010年7月17日	撮影方向	北→南
名称	新関池		



【コメント】

池に沿う遊歩道は綺麗に整備されています。冬はカルガモ、オオバン、オカヨシガモなどの渡り鳥が、夏には半夏生が咲き、チョウトンボが舞う姿がみられます。

周西地区街並写真シート

シート番号	477	地区名	君津台
場所	君津台2丁目	写真番号	G107
撮影日	2010年7月5日	撮影方向	北→南
名称	新関池		



【コメント】

新関池、アオサギのコロニー。

周西地区街並写真シート

シート番号	478	地区名	君津台
場所	君津台2丁目	写真番号	G108
撮影日	2005年7月8日	撮影方向	東→西
名称	新関池		



【コメント】

新関池、ハンゲショウの群生。

君津台大通りから池の方向に少し下りた場所で、半夏の頃（7月2日ごろ）群生が見られます。

周西地区街並写真シート

シート番号	480	地区名	君津台
場所	君津台 2-2-6	写真番号	G201
撮影日	2018年10月11日	撮影方向	南→北
名称	君津台中通り		



【コメント】

かじやま公園、昭和63年8月開園。

夏祭の会場で、盆踊りなどのイベントが催されます。

周西地区街並写真シート

シート番号	481	地区名	君津台
場所	君津台 2-19-9	写真番号	G202
撮影日	2018年9月9日	撮影方向	南→北
名称	君津台大通り		



【コメント】

椿保険サービス付近。

周西地区街並写真シート

シート番号	482	地区名	君津台
場所	君津台 2-20-1	写真番号	G203
撮影日	2018年9月9日	撮影方向	南→北
名称	君津台中通り		



【コメント】

君津台自治会館付近。

周西地区街並写真シート

シート番号	483	地区名	君津台
場所	君津台 2-24-10	写真番号	G204
撮影日	2018年9月9日	撮影方向	北→南
名称	大関池付近		



【コメント】

君津台汚水処理場。

周西地区街並写真シート

シート番号	484	地区名	君津台
場所	君津台3-6-4	写真番号	G301
撮影日	2013年3月31日	撮影方向	北→南
名称	君津台中通り		



【コメント】

ちょうすけやま公園、昭和63年8月開園。

周西地区街並写真シート

シート番号	485	地区名	君津台
場所	君津台3-23	写真番号	G302
撮影日	2018年10月11日	撮影方向	東→西
名称	君津台中通り		



【コメント】

とうかんめん公園、昭和63年8月開園。

周西地区街並写真シート

シート番号	486	地区名	君津台
場所	君津台2丁目	写真番号	G303
撮影日	2018年9月9日	撮影方向	東→西
名称	君津台大通り		



【コメント】
大関池沿いの道路。

周西地区街並写真シート

シート番号	487	地区名	君津台
場所	君津台 3-27-7	写真番号	G304
撮影日	2011年4月10日	撮影方向	南→北
名称	君津台中通り		



【コメント】

本名輪遺跡公園の桜。