

周西地区街並写真シート

シート番号	301	地区名	西坂田
場所	西坂田 1-1-5	写真番号	D101
撮影日	2017年6月30日	撮影方向	北→南
名称	中野跨線橋沿道		



【コメント】

天昇閣君津会館、中野跨線橋を挟んで君津市宮坂田駐車場がある。

周西地区街並写真シート

シート番号	302	地区名	西坂田
場所	西坂田 1-2-13	写真番号	D102
撮影日	2017年5月4日	撮影方向	北東→南西
名称	坂田大通りと市道中野・坂田線の交差点		



【コメント】

ユウワ (株)・飲食店 (カーサピノイ・FACECOOK)・君津鍼灸整骨院

周西地区街並写真シート

シート番号	303	地区名	西坂田
場所	西坂田 1-2-15	写真番号	D103
撮影日	2018年8月19日	撮影方向	東→西
名称	中野跨線橋沿道		



【コメント】

レストラン モンペリエ。

周西地区街並写真シート

シート番号	304	地区名	西坂田
場所	西坂田 1-2-20	写真番号	D104
撮影日	2017年6月30日	撮影方向	南→北
名称	中野跨線橋沿道		



【コメント】

(有) 親和建设・ホットスタッフ・春秋（飲食店）付近。

周西地区街並写真シート

シート番号	305	地区名	西坂田
場所	西坂田 1-3-21	写真番号	D105
撮影日	2018年8月19日	撮影方向	東→西
名称	坂田大通り		



【コメント】

焼肉炭家・ラボウズ（塾）・ウェルシア。

周西地区街並写真シート

シート番号	306	地区名	西坂田
場所	西坂田 1-3-18	写真番号	D106
撮影日	2009年1月28日	撮影方向	北→南
名称	坂田大通り		



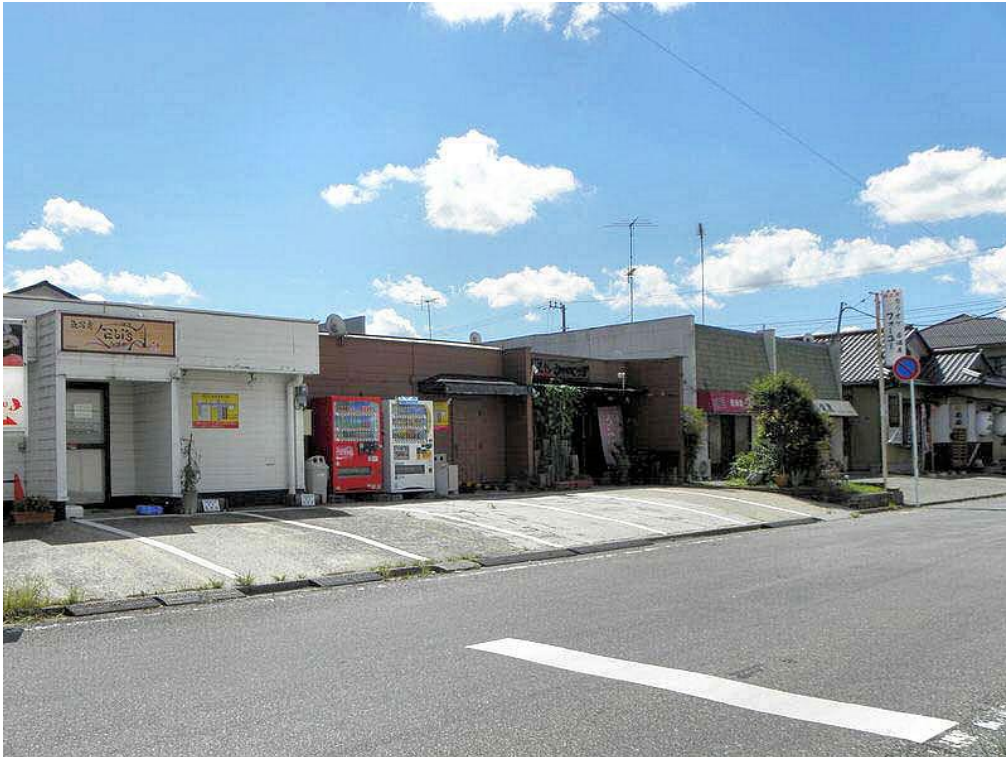
【コメント】

旧渡邊産婦人科病院。

現在は跡地で「ウェルシア西坂田店」が営業中。

周西地区街並写真シート

シート番号	307	地区名	西坂田
場所	西坂田 1-3-14	写真番号	D108
撮影日	2018年8月19日	撮影方向	北→南
名称	坂田中通り、西坂田1丁目交差点付近		



【コメント】

飲食店街（魚河岸えびす・うみぼうず・栄里・フォーユー・菊蔵）。

周西地区街並写真シート

シート番号	308	地区名	西坂田
場所	西坂田 1-3-9	写真番号	D109
撮影日	2017年7月2日	撮影方向	西→東
名称	坂田中通り 西坂田1丁目交差点付近		



【コメント】

旧志麻は閉店し、現在は「菊蔵」が営業中。

周西地区街並写真シート

シート番号	309	地区名	西坂田
場所	西坂田 1-12-1	写真番号	D111
撮影日	2017年7月2日	撮影方向	北東→南西
名称	坂田大通り 西坂田1丁目交差点付近		



【コメント】

スナック（杏・ばんざい・みずほ）付近

周西地区街並写真シート

シート番号	310	地区名	西坂田
場所	西坂田 1-12-23	写真番号	D112
撮影日	2018年8月20日	撮影方向	東→西
名称	坂田大通り 西坂田1丁目交差点付近		



【コメント】

飲食店（響・ゆかり・しら川・そば処大口屋）付近

周西地区街並写真シート

シート番号	311	地区名	西坂田
場所	西坂田 1-12	写真番号	D113
撮影日	2017年6月30日	撮影方向	北→南
名称	坂田大通り		



【コメント】

居酒屋蘭・スナック蠅付近

周西地区街並写真シート

シート番号	312	地区名	西坂田
場所	西坂田1~2丁目	写真番号	D115
撮影日	2018年8月19日	撮影方向	東→西
名称	JR内房線北側沿道		



【コメント】

正面は大和田社宅。線路左側は中野地区。

周西地区街並写真シート

シート番号	313	地区名	西坂田
場所	西坂田1丁目	写真番号	D116
撮影日	2017年5月17日	撮影方向	北→南
名称	坂田大通りと市道中野⇄坂田線交差点		



【コメント】

中央は中野跨線橋、左は君津駅方面、右は大和田方面。

周西地区街並写真シート

シート番号	314	地区名	西坂田
場所	西坂田 2-5-18	写真番号	D201
撮影日	2017年5月19日	撮影方向	東→西
名称	坂田大通り		



【コメント】

髪 ing・パテスリーITARIYA・さるとび本店付近他
進行方向は大和田方面。

周西地区街並写真シート

シート番号	315	地区名	西坂田
場所	西坂田 2-6-1	写真番号	D203
撮影日	2017年5月19日	撮影方向	東→西
名称	坂田大通り、西坂田2丁目交差点		



【コメント】

眼鏡のイワキ・アウトレットリサイクル付近。右進行方向は大和田方面。

周西地区街並写真シート

シート番号	316	地区名	西坂田
場所	西坂田 2-6-1	写真番号	D204
撮影日	2014年7月11日	撮影方向	東→西
名称	坂田大通り、西坂田2丁目交差点		



【コメント】

旧ワクワク広場(TAKAYOSHI)は野菜・食料品を販売していた。
現在はアウトレットリサイクルが営業中。

周西地区街並写真シート

シート番号	317	地区名	西坂田
場所	西坂田 2-11	写真番号	D205
撮影日	2012年6月7日	撮影方向	北→南
名称	坂田中通り		



【コメント】

堺田公園、南側は内房線、北側に美和幼稚園がある。

堺田公園は昭和49年3月開園。公園内の散歩コースは1周約500m。

周西地区街並写真シート

シート番号	318	地区名	西坂田
場所	西坂田 2-11	写真番号	D206
撮影日	2017年7月1日	撮影方向	東→西
名称	J R内房線沿道		



【コメント】

堺田公園南側道路、中央は大和田跨線橋。

周西地区街並写真シート

シート番号	319	地区名	西坂田
場所	西坂田 2-13-11	写真番号	D208
撮影日	2018年8月21日	撮影方向	東→西
名称	坂田大通り		



【コメント】

シゲタデンキ・ミズインアップル・ウォーターステージ付近。

周西地区街並写真シート

シート番号	320	地区名	西坂田
場所	西坂田 2-13-16	写真番号	D209
撮影日	2018年8月21日	撮影方向	北東→南西
名称	坂田大通り		



【コメント】

和食あきもと・ワーレックス・かずさ賃貸管理サービス・大嵩税理士事務所。

周西地区街並写真シート

シート番号	321	地区名	西坂田
場所	西坂田 2-14-8	写真番号	D210
撮影日	2017年7月2日	撮影方向	北西→南東
名称	坂田大通り・伽藍大和田線の大和田交差点		



【コメント】

Shizuka 商会・八宝軒・片岡商店他。

周西地区街並写真シート

シート番号	322	地区名	西坂田
場所	西坂田 2-14-12	写真番号	D211
撮影日	2017年7月1日	撮影方向	東→西
名称	坂田大通り 大和田交差点付近		



【コメント】
スナック（A Z Y L ・ まっち）付近。

周西地区街並写真シート

シート番号	323	地区名	西坂田
場所	西坂田 2-15-12	写真番号	D212
撮影日	2018年8月21日	撮影方向	北→南
名称	大和田跨線橋沿道		



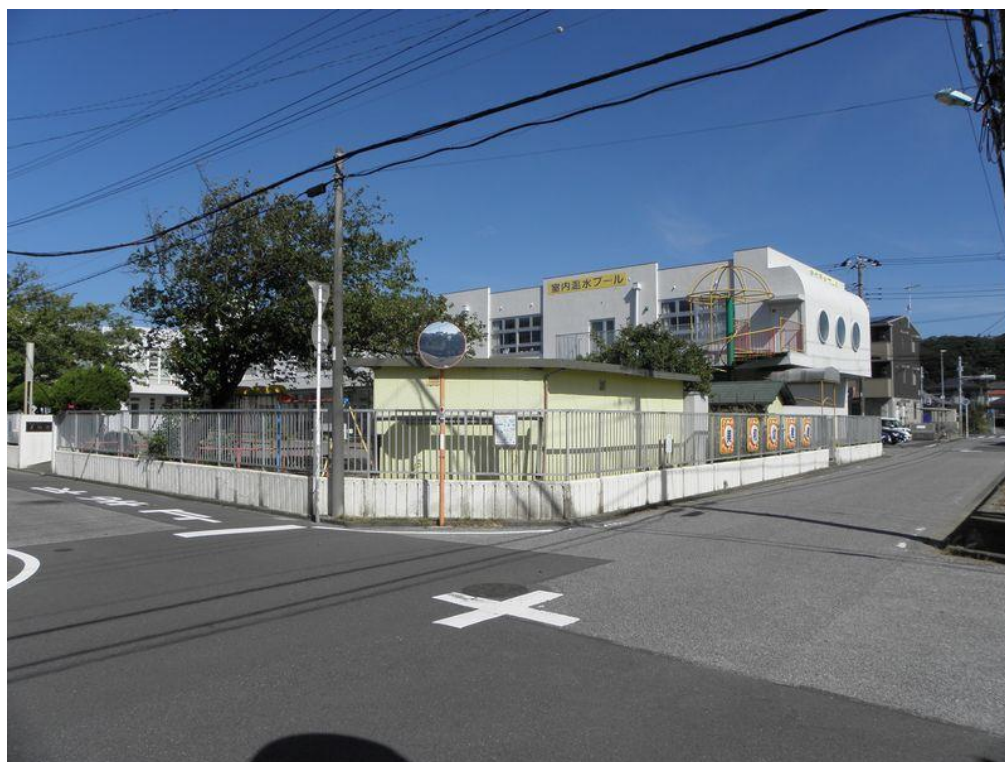
【コメント】

坂田と大和田の境界、正面は内房線。

左に食堂佐野・このみ、右は大和田跨線橋（坂田～中野）。

周西地区街並写真シート

シート番号	324	地区名	西坂田
場所	西坂田 2-15-12	写真番号	D213
撮影日	2018年8月25日	撮影方向	東南→北西
名称	坂田中通り		



【コメント】
美和幼稚園。

周西地区街並写真シート

シート番号	325	地区名	西坂田
場所	西坂田 2-15-14	写真番号	D214
撮影日	2017年5月6日	撮影方向	北→南
名称	坂田大通、西坂田 2 丁目交差点付近		



【コメント】

西坂田 2 丁目飲食店街

周西地区街並写真シート

シート番号	326	地区名	西坂田
場所	西坂田 2-9-8	写真番号	D217
撮影日	2018年8月25日	撮影方向	南→北
名称	坂田中通り、堺田公園付近		



【コメント】

堺田公園東側・キャビン、北へ直進すると坂田大通り。

周西地区街並写真シート

シート番号	327	地区名	西坂田
場所	西坂田 3-1-3	写真番号	D301
撮影日	2017年5月19日	撮影方向	南→北
名称	坂田大通り		



【コメント】

とんかつ三久・シノビ付近。

左方向は大和田交差点、右方向は君津駅方面。

周西地区街並写真シート

シート番号	328	地区名	西坂田
場所	西坂田 3-1-10	写真番号	D302
撮影日	2018年8月21日	撮影方向	南東→北西
名称	坂田大通り		



【コメント】

風雲児商店・スカイトレイ・新葉ホーム。
左方向は大和田交差点、右方向は君津駅方面。

周西地区街並写真シート

シート番号	329	地区名	西坂田
場所	西坂田 3-8-6	写真番号	D304
撮影日	2017年6月30日	撮影方向	南→北
名称	坂田大通り		



【コメント】

第一合同商事・ヘヤーサロン Glick。
左方向は大和田交差点、右方向は君津駅方面。

周西地区街並写真シート

シート番号	330	地区名	西坂田
場所	西坂田 3-9-1	写真番号	D305
撮影日	2017年5月4日	撮影方向	東南→北西
名称	坂田大通り		



【コメント】

おかもら・ミナミ・としまや弁当付近。
左方向は大和田交差点、右方向は君津駅方面。

周西地区街並写真シート

シート番号	331	地区名	西坂田
場所	西坂田 3-9-5	写真番号	D306
撮影日	2017年6月30日	撮影方向	東南→北西
名称	坂田大通り		



【コメント】

としまや弁当・エステートコンサル・とんぼり・舟樽・よしみ付近。
左方向は大和田交差点、右方向は君津駅方面。

周西地区街並写真シート

シート番号	332	地区名	西坂田
場所	西坂田 3-12-1	写真番号	D307
撮影日	2017年6月30日	撮影方向	南東→北西
名称	坂田大通り、大和田交差点付近		



【コメント】

居酒屋太鼓・ブルー（パブ）・ソーラーフィルム付近。
左方向は大和田交差点。

周西地区街並写真シート

シート番号	333	地区名	西坂田
場所	西坂田 3-12-6	写真番号	D308
撮影日	2017年5月4日	撮影方向	南→北
名称	坂田大通り、大和田交差点付近		



【コメント】

ファミリーマート西坂田店

周西地区街並写真シート

シート番号	334	地区名	西坂田
場所	西坂田 3-12-7	写真番号	D309
撮影日	2017年5月20日	撮影方向	南西→北東
名称	坂田大通り、大和田交差点付近		



【コメント】

坂田大通りと伽藍大和田線の交差点付近、君津マイカーセンター・ファミリーマート他。

周西地区街並写真シート

シート番号	335	地区名	西坂田
場所	西坂田 4-1-1	写真番号	D402
撮影日	2017年5月4日	撮影方向	南→北
名称	坂田大通り、西坂田4丁目交差点付近		



【コメント】

セブンイレブン君津西坂田4丁目店・昭栄ビル・ジェネッツ君津営業所付近。

周西地区街並写真シート

シート番号	336	地区名	西坂田
場所	西坂田 4-1-1	写真番号	D403
撮影日	2017年5月19日	撮影方向	西→東
名称	坂田大通りと市道中野⇄坂田線交差点		



【コメント】

新昭和・セブンイレブン・ユウワ。

直進すると君津駅、左折すると県道90号線、湾岸道路方面。

右折は中野跨線橋を経て中野方面。

周西地区街並写真シート

シート番号	337	地区名	西坂田
場所	西坂田 4-3-20	写真番号	D405
撮影日	2017年7月1日	撮影方向	東→西
名称	坂田中通り、五竜公園付近		



【コメント】

五竜公園付近、大起建設（株）。

周西地区街並写真シート

シート番号	338	地区名	西坂田
場所	西坂田 4-5-6	写真番号	D406
撮影日	2017年5月19日	撮影方向	南東→北西
名称	坂田大通り		



【コメント】

イエローハット君津店・ミヤハラ。直進すると大和田方面。

周西地区街並写真シート

シート番号	339	地区名	西坂田
場所	西坂田 4-6-1	写真番号	D407
撮影日	2018年8月20日	撮影方向	南東→北西
名称	坂田大通り 五竜公園付近		



【コメント】

こばやし林整形外科・カレータンタン麺・すず海・西坂田整骨院。

周西地区街並写真シート

シート番号	340	地区名	西坂田
場所	西坂田4-6-1	写真番号	D408
撮影日	2009年5月27日	撮影方向	南→北
名称	坂田大通り、五竜公園付近		



【コメント】

旧つり具上州屋。

閉店後、現在はこばやし整形外科が開業。

周西地区街並写真シート

シート番号	341	地区名	西坂田
場所	西坂田 4-5-9	写真番号	D409
撮影日	2017年5月4日	撮影方向	南東→北西
名称	坂田大通り		



【コメント】

五竜公園・双葉ハウジング・Aスタイル・丸和付近。
左方向は大和田方面、右方向は君津駅方面。

周西地区街並写真シート

シート番号	342	地区名	西坂田
場所	西坂田 4-6-6	写真番号	D410
撮影日	2017年5月4日	撮影方向	南東→北西
名称	坂田大通り		



【コメント】

メガネのWAKO・誠和不動産・真味（中華料理）付近。

周西地区街並写真シート

シート番号	343	地区名	西坂田
場所	西坂田4-6-10	写真番号	D414
撮影日	2009年5月27日	撮影方向	南東→北西
名称	坂田大通り		



【コメント】

旧スーパー皆幸。

閉店後、現在は眞味（中華料理）が営業中。

周西地区街並写真シート

シート番号	344	地区名	西坂田
場所	西坂田 4-10-1	写真番号	D411
撮影日	2017年7月1日	撮影方向	南→北
名称	坂田中通り、五竜公園		



【コメント】

毎年9月の「さかだの祭り」では、昼の休憩場所で神輿や山車が集まり、イベント・出店で賑わう。

周西地区街並写真シート

シート番号	345	地区名	西坂田
場所	西坂田4-10-1	写真番号	D415
撮影日	2009年4月7日	撮影方向	南東→北西
名称	坂田中通り、五竜公園		



【コメント】

五竜公園母子像、現在は撤去。

五竜公園の桜が美しい、憩いの場所となっています。

周西地区街並写真シート

シート番号	346	地区名	西坂田
場所	西坂田 4-11-10	写真番号	D412
撮影日	2017年7月2日	撮影方向	北→南
名称	坂田中通り		



【コメント】

森広小児科医院・薬局タカサ。

周西地区街並写真シート

シート番号	347	地区名	西坂田
場所	西坂田 4-22-27	写真番号	D413
撮影日	2017年5月19日	撮影方向	南東→北西
名称	坂田旧道、三和商事付近		



【コメント】

道路左側は西坂田4丁目、右側は坂田地区。
三和商事・坂田記念館・坂田青年館付近。
直進すると長福寺・坂田八幡神社。