

## 交通のご案内



自然満喫

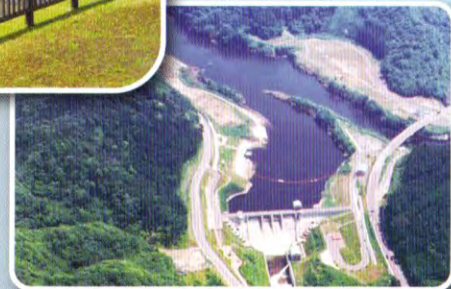
# 笹川湖畔

## 片倉ダム



◀ 宮の下から  
ツウタ親水公園を望む

▼片倉ダム



片倉ダムは、平成13年に完成しました。  
片倉ダムは、3つの目的を持った多目的ダムです。

1. 洪水調節
2. 都市用水の確保  
木更津、君津、富津、袖ヶ浦、市原の各市で水道水として利用されています。
3. 流水の正常な機能の確保  
河川環境の保全、既得取水（農業用水など）の安定化。

### ●お車で東関東自動車道路・京葉道路をご利用の場合●

館山自動車道	姉ヶ崎 I.C.	約 36km (50分)	ふれあいパーク・きみつ
	木更津東 I.C.	国道 410 号・東道千葉鴨川線 約 25km (30分)	
	君津 I.C.	国道 410 号・東道千葉鴨川線 約 23km (30分)	

君津・鴨川線・房総スカイライン

### ●高速バスご利用の場合●

東京駅 八重洲口	アクシー号	約 100分	君津・ふれあいパーク・物産館
千葉駅	カビーナ号	約 80分	

## 笹川湖畔もみじ祭実行委員会 片倉ダム記念館

〒292-0526 千葉県君津市笹 1765-9  
TEL: 0439-39-3118 FAX: 0439-39-3113



◀笹川湖展望台

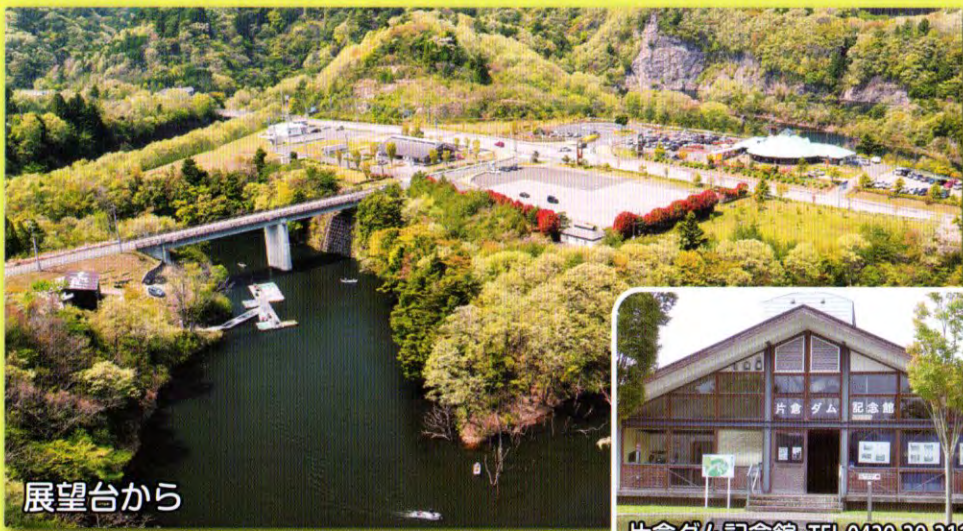
夏の清水溪流広場 ▶





道の駅

# 観光・ハイキングの拠点 ふれあいパーク・きみつ



展望台から



片倉ダム記念館 TEL 0439-39-3118

ギョギョッと満喫  
笹川湖畔

道の駅「ふれあいパークきみつ」や笹川湖畔公園は、房総丘陵のほぼ中央、標高300m級の山々に囲まれ春は桜から新緑、秋の紅葉、整備された4つの湖畔公園や展望台からの眺望は、四季折々の風景を楽しめます。公園をめぐるハイキング、ダム湖での釣り、道の駅で地元産品のお買い物ものなど、新緑薫風のベンチで、せせらぎの公園で、紅葉に囲まれて心行くまで自然を味わいお楽しみ下さい。また会える日を楽しみにまってま〜す!!

## 笹川湖周辺モデルコース

### ふれあいコースA (60分コース)

片倉ダム記念館 5分 → 衛士広場 10分 → 田代橋 10分 → 衛士広場 10分 → 展望台  
10分 → ゾウタ親水公園 10分 → きみつふるさと物産館 1分 → 片倉ダム記念館

### ふれあいコースB (100分コース)

片倉ダム記念館 5分 → 衛士広場 10分 → 田代橋 10分 → 衛士広場 10分 → 展望台  
15分 → 片倉橋 5分 → 片倉ダム堰堤 5分 → 宮ノ下ピクニック 5分 → 星の広場  
25分 → 片倉ダム記念館

### 清水溪流広場コース (70分コース)

片倉ダム記念館 10分 → 西清水バス停 5分 → 笹川橋 10分 → 清水溪流広場  
10分 → 市道東清水線 25分 → 椿橋 5分 → 片倉ダム記念館



君津市  
マスコットキャラクター  
きみづみ

## 笹川湖畔

# 満喫マニュアル

### 歴史に触れる

### 学ぶ・体験する



三石山

郷土の氏神  
笹、山神社夏祭り風景



### あそぶ



新香木原カントリークラブ

TEL 0439-39-2209



レンタルボートすずき

TEL 0439-39-2816  
休日 第1・第3木曜日



レンタルボート笹川

TEL 0439-39-3655  
休日 第1・第3木曜日

### 食べる・泊まる



福本ダイニング

TEL 0439-70-7040 定休日 毎週水曜日



ぐりむ

TEL 0439-70-7555



ペットリペンション  
Wanday 宿

TEL 0439-70-7380



喜楽

TEL 0439-39-3012



湖水亭 嵯峨和 宿

TEL 0439-39-3222



千寿の湯

TEL 0439-39-3791

### 買い物をする



きみつふるさと物産館

TEL 0439-39-3939 定休日 年末年始 (12月31日~1月1日)



秋元木工

TEL 0439-39-3338

## 周辺観光とお祭りのご案内

観光施設		お祭り	
名称	車で所要時間	名称	開催期間
マザー牧場	25分	三石山観音寺例祭	4月18日
亀山ダム	10分	笹神社例祭、盆踊り	8月11日・13日
三石山観音寺	15分	君津市民花火大会(亀山湖)	8月第1日曜日
三島ダム	20~25分	亀山オータムフェスティバル	11/中旬~12/上旬
豊英ダム	20~25分	笹川湖畔もみじまつり	11/下旬~12/上旬



# 笹川湖畔ハイキングマップ

水と緑がいっぱい!!



道の駅 (物産館) 0439-39-3939



君津亀山少年自然の家 0439-39-2628

子供から大人まで利用できます。  
詳しくはTEL又はホームページで!



三石山観音寺へ60分



星の広場へ



ツウタ親水公園



清水溪流広場

7月頃の夜、平家ポタルも飛びかうよ



(夏はカッパの天国) 泳げるよ!  
洞窟の滝



亀の居る洞窟の滝



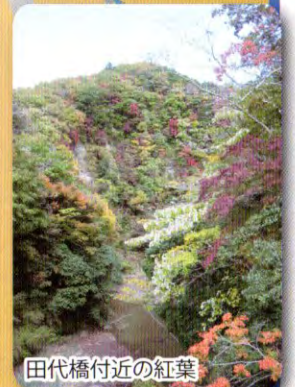
笹・衛士広場①



笹・衛士広場②



パパとボクの休日さ



田代橋付近の紅葉