



久留里線博物館は
鉄道資料と写真を展示する博物館です

■ 鉄道資料 ■

鉄道コレクターで知られる故瀬戸内健三さんが
君津市に寄贈したコレクションの一部を紹介します

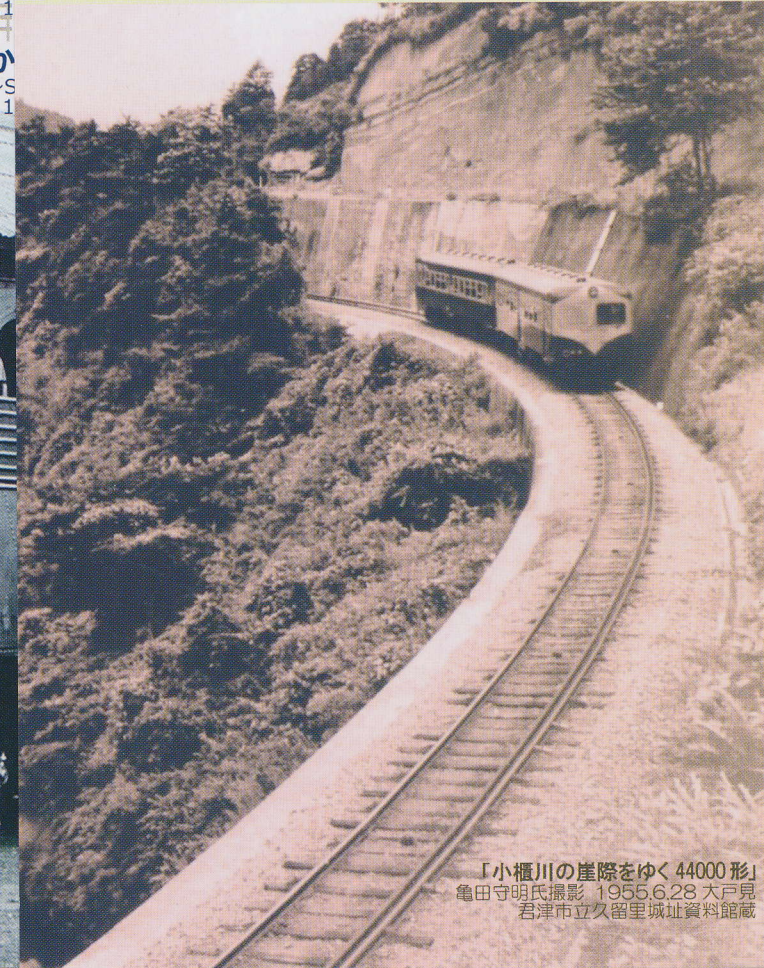
■ 写真 ■

歴代の「撮り鉄」がファインダーに収めた車両や
記録として残された久留里線の歴史を写真で紹介します

瀬戸内コレクションは君津市から借用しています
掲載した資料は会場に展示していない場合があります

Kururi-Line Museum

久留里線 博物館



「キハ30」進藤純二氏撮影 2012 小櫃小学校付近

「小櫃川の崖際をゆく 44000形」
亀田守明氏撮影 1955.6.28 大戸見
君津市立久留里城址資料館蔵

きさらづ
(T1.8.21~)



「レンガ積みの
橋台工事」
石川徳治氏蔵
1912
俵田白山神社付近

ぎおん
(S36.3.1~)

かずさきよかわ
(T1.12.28~) 旧名きよかわ

ひがしきよかわ
(S53.10.12~)

よこた

(T1.12.28~) 旧名なかがわ

ひがしよこた
(S12.4.20~S20.9頃)
(S33.4.1~復活)

まくた

(T1.12.28~)

しもごおり

(S12.4.20~S20.9頃)
(S31.7.1~復活)

かずさやまもと(廃止)
(S12.4.20~S20.9頃)

おびつ

(T1.12.28~)

たわらだ

(T10.7.10~)

くるり

(T1.12.28~)

ひらやま

(S11.3.25~S19.12.15)
(S22.7.1~復活)

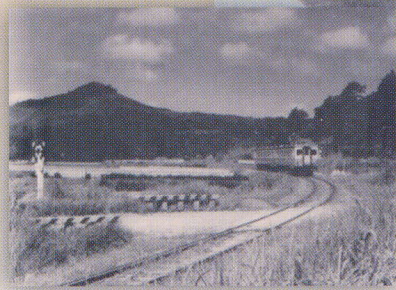
かずさまつおか
(S11.3.25~S19.12.15)
(S22.4.1~復活)

かずさかめやま
(S11.3.25~S19.12.15)
(S22.4.1~復活)

「貨車を引くC12形」
飯田暢宏氏撮影
1957 青柳
貨車輸送は1960年
10月末まで蒸気機
関車で行われた



「出征兵士の見送り」
安藤保氏撮影
石川徳治氏蔵
1939.5月 俵田駅
車両はガソリンカー
「41000形」



「大坂富士と
ディーゼルカー」
亀田守明氏撮影
1965頃 広岡
キハ17系キハ16

「交換するタブレットを
持つ駅員」
NPO久留里フィールド
ミュージアム撮影
2012.2月
久留里駅



「キハE130」進藤純一氏撮影
2012.12.1 キハE130形の一編列車



「千葉県営軽便鉄道久留里線3号機関車」 君津市立久留里城址資料館蔵

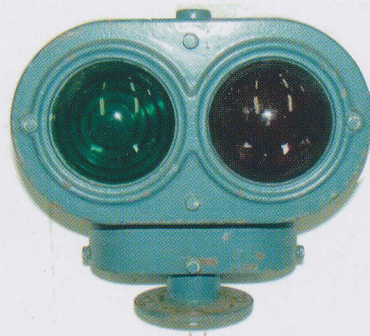
Train 久留里線の車両

- 1912 T1 12.28 軽便軌道（レール幅 76.2cm）開業
ドイツ コッペル社製 蒸気機関車(9.3t) 2両
「久留里線 1・2 号機関車」
→T12.8.27 改番「ケ 145 形-ケ 145 号・146 号」
- 1913 T2 客車 10 両、貨車 6 両
1915 T4 貨車 8 両を増備、計 14 両
- 10 月 コッペル社製蒸気機関車(9.6t)1 両を増備
計 3 両「久留里線 3 号機関車」
→T12.8.27 日改番「ケ 158 形-ケ 158 号」
貨車 3 両を増備、計 17 両となる
- 1921 T10 9.1 千葉県、国へ無償で久留里線を移管
- 1923 T12 8.13 コッペル社製 蒸気機関車「ケ 200 形-ケ 201 号」1 両を増備、計 4 両となる
- 1926 T15 8.20 標準軌道（レール幅 106.7cm）
- 1930 S5 3月末 蒸気機関車「B10 形」（英ピーコック社製 5500 形の改造車）4 両
- 1931 S6 9.15 「キハ 41000 形」ガソリンカーが運転開始
- 1934 S9 3月末 蒸気機関車「C12 形」3 両、「キハ 41000 形」ガソリンカー 2 両
- 1937 S12 4.1 蒸気機関車「C12 形」3 両、「キハ 41000 形」シンダカー 5 両
- 1947 S22 10.1 天然ガスカー運転（「キハ 41200 形」「キハ 42200 形」か？）
- 1950 S25 10.16 「キハ 41600 形」ディーゼルカー 2 両を配置
- 1951 S26 4.1 蒸気機関車「C12 形」3 両、「キハ 42500 形」ディーゼルカー 11 両
- 1952 S27 4月以降 久留里線に「キハ 44000 形」ディーゼルカー配置
- 1953 S28 4.1 「キハ 44000 形」ディーゼルカー 9 両
- 1956 S31 一般型ディーゼルカーの車体塗色、「黄褐色に青色の塗色」→「クリーム色と朱色のツートンカラー」へ
- 1959 S34 ※以下は全て、液体式ディーゼルカー
- 1963 S38 3.18 通勤型の「キハ 30 形」2 両を配置
- 1965 S40 11.1 「キハ 16 形」2 両、「キハ 36 形」3 両、「キハ 30 形」3 両
- 1967 S42 3.31 「キハ 35 形」10 両、「キハ 36 形」9 両、「キハ 30 形」5 両
- 1978 S53 この頃から一般型ディーゼルカーの車体塗色を順次朱色 1 色（首都圏色）へ
- 1979 S54 10.1 「キハ 17」5 両、「キハ 20」3 両、「キハ 35 形」6 両、「キハ 36 形」9 両、「キハ 30 形」3 両
- 1983 S58 1.18 軽量で動力性能のある「キハ 37 形」3 両を配置
- 1986 S61 10.13 久留里線から「キハ 36 形」が消える
- 1988 S63 2.19 東京湾アクアラインをデザイン化したクリーム地に青色ストライプ塗色の車両登場
- 1992 H4 1.7 久留里線から「キハ 35 形」が消える
- 1993 H5 4.1 「キハ 30 形」12 両、「キハ 37 形」3 両
- 1996 H8 4~7 月 八高線のキハ 35 形改造車「キハ 38 形」7 両久留里線に配置換えのため、郡山工場でデザイン塗装
- 10.23 新デザイン（白と青は「明るい大地と空と雲」、緑は「自然」、3 本の線は「沿線 3 市の協調」）車両出発式 H9.9 月頃までに全車両塗装替え
- 2004 H16 4.1 「キハ 30 形」3 両、「キハ 37 形」3 両、「キハ 38 形」7 両
- 2009 H21 7.4 「キハ 30 形」の 1 両をクリーム色と朱色（旧国鉄色）に塗装替え。年末までに他 2 両も塗り替え
- 2012 H24 12.1 「キハ 30 形」「キハ 37 形」「キハ 38 形」に代わり「キハ E130 形」10 両導入

History 久留里線の歴史

- 1910 M43 6 月 千葉県営鉄道多古・野田線の建設、臨時県議会で可決 - 地方自治体として、全国で初めて鉄道を経営 木更津 - 久留里間、大原 - 大多喜間も計画（6.18 付『千葉毎日』）
- 1911 M44 7.18 鉄道院、木更津-久留里間の敷設を許可（7.20 付『千葉毎日』）
- 1912 M45 5.16 起工（県告示第 470 号）
T1 8.21 国鉄木更津線（現内房線）木更津まで開業
12.28 県営軽便鉄道木更津 - 久留里間開業（T2.2 月『鉄道汽船旅行案内第 7 巻第 2 号』）
- 1922 T11 4 月 木更津 - 大原間の「木原線」計画について、国は鉄道敷設法予定線に加える（S11.3 月『西木原線建設要覧』）
- 12.8 久留里線の国への移管が通常県議会で可決（12.9 付『東京日日』）
- 1923 T12 9.1 県営久留里線、国（鉄道省）へ無償移管 ※関東大震災発生
- 1924 T13 12.4 県議会、政府に対し木原線敷設の意見書を提出（12.5 付『千葉毎日』）
- 1930 S5 3 月 軽便（レール幅 76.2cm）から、標準（レール幅 106.7cm）への改軌工事開始（『西木原線建設要覧』）
- 8.20 標準軌道での営業開始（『西木原線建設要覧』）
- 1933 S8 国、上総亀山 - 上総中野間の鉄道建設を中止（S11.3 月『西木原線建設要覧』）
- 1934 S9 4 月 久留里 - 上総亀山間（工事名称「西木原線」）の建設に着手（『西木原線建設要覧』）
- 1936 S11 3.25 久留里 - 上総亀山間の開業（3.25・26 付『東京日日』）
- 1944 S19 12.16 久留里 - 上総亀山間の営業休止（『停車場変遷大辞典 国鉄・JR 編』JTB 1998）
※この間のレール、橋桁は軍へ徴用される
- 1947 S22 4.1 久留里 - 上総亀山間の営業再開（4.2 付『新千葉』）
- 1954 S29 7.1 ディーゼルカーと併用していた蒸気機関車（貨客混合列車）が廃止（9.2 付『新千葉新聞』）
※貨物列車以外は全てディーゼルカーに変わる
- 1960 S35 6.1 久留里線に千葉直通列車の登場（S35.9 月『時刻表』）
- 10 月 当月限りで蒸気機関車の引く貨物列車を廃止（『日本の蒸気機関車』ネコ・パブリッシング 1994）
※貨物輸送はディーゼル機関車となる
- 1976 S51 10.1 貨物列車廃止（『停車場変遷大辞典 国鉄・JR 編』）
- 1997 H9 2 月 構内信号機を「腕木式」から「色燈式」に変更（『君津市行政文書』より）
- 2009 H21 「キハ 30」を、久留里線色から、旧国鉄色へ塗装替え
- 2012 H24 3.16 タレット閉塞方式終了。17 日から特殊自動閉塞式に変更。同日、上総亀山駅の窓口業務終了。無人化

婦人子供専用車
LADIES & CHILDREN ONLY



うち房
UCHIBŌ



下けかし話御に手轉運
すまひ願に様ぬらさ



出口
EXIT

ご使用のあと
ハンドルを押さえて
水を流してください



かづかめやま

瀬戸内コレクション

きさらづ
木更津
KISARAZU
(千葉県木更津市)
| ぎ おん
GION



C 50 99

そと房
SOTOBŌ

大雪
暴風雪
雲崩
暴風雨
強風
空気乾燥
濃霧

列急
車行
館山行

駅長事務室
PLATFORM OPERATIONS
OFFICE

