

長谷川地区



ホタルの生息する水田

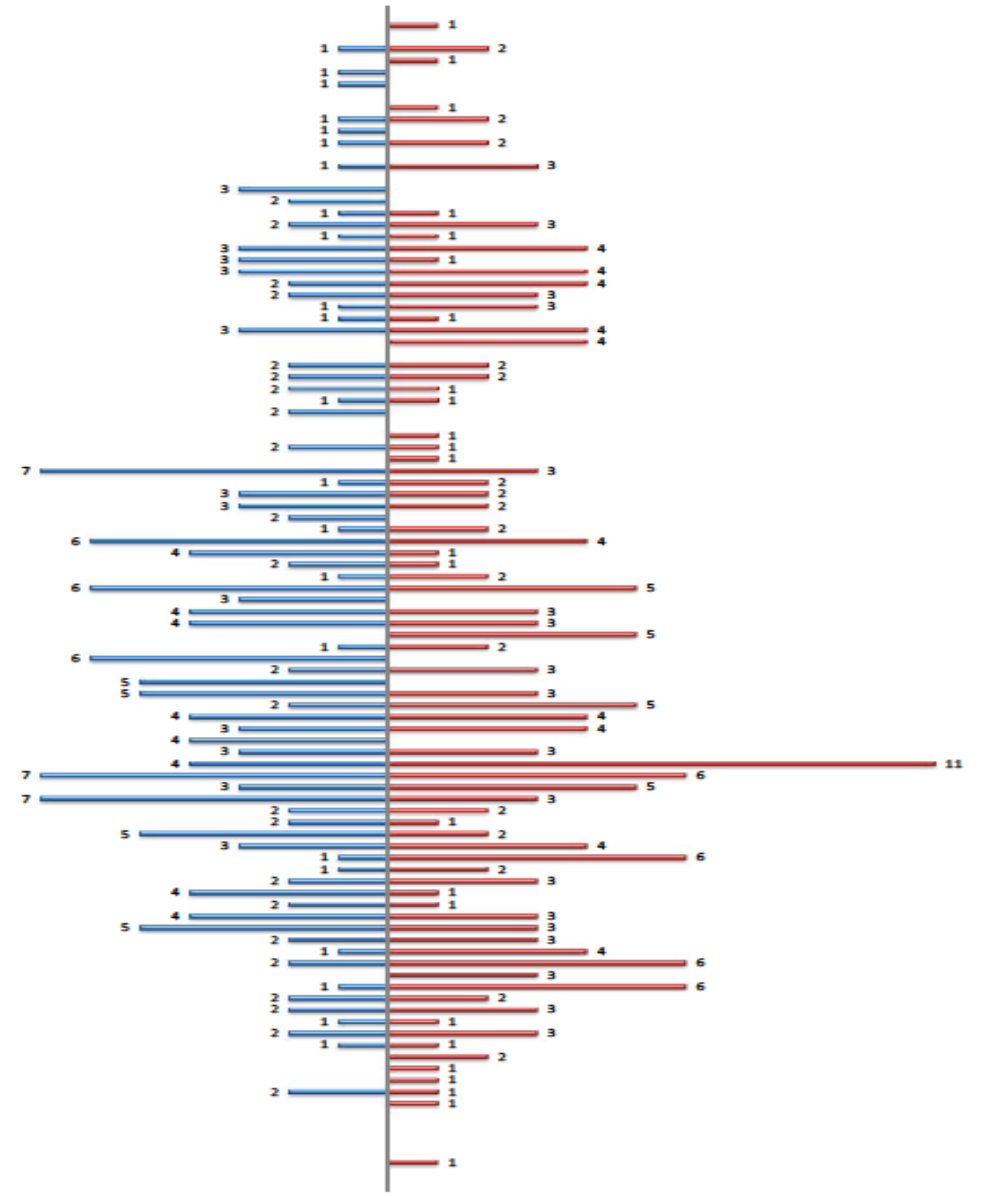


長谷川人口分布グラフ

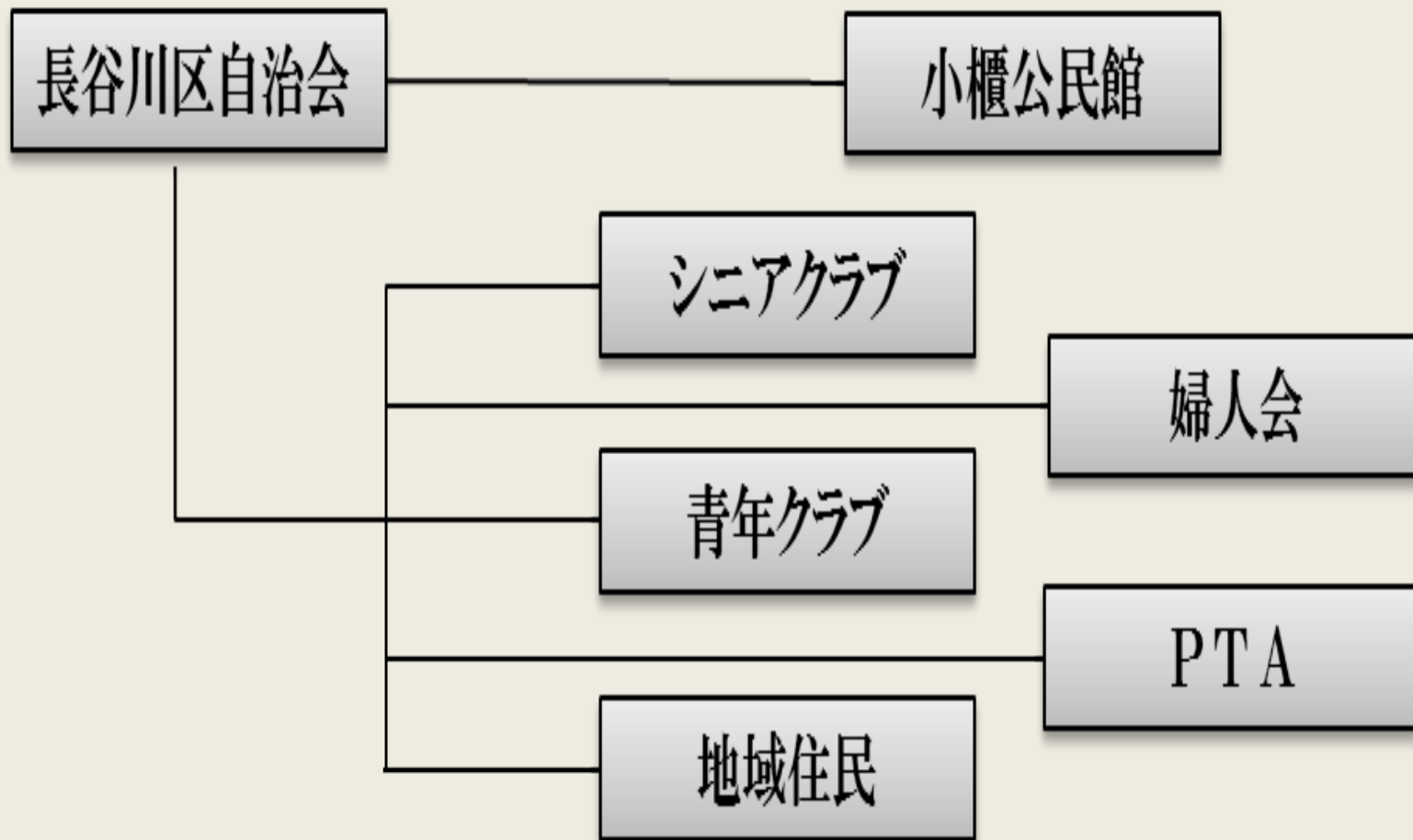
長谷川区人口分布図

■女 ■男

- 平成25
- 平成23
- 平成21
- 平成19
- 平成17
- 平成15
- 平成13
- 平成11
- 平成9
- 平成7
- 平成5
- 平成3
- 平成1
- 昭和62
- 昭和60
- 昭和58
- 昭和56
- 昭和54
- 昭和52
- 昭和50
- 昭和48
- 昭和46
- 昭和44
- 昭和42
- 昭和40
- 昭和38
- 昭和36
- 昭和34
- 昭和32
- 昭和30
- 昭和28
- 昭和26
- 昭和24
- 昭和22
- 昭和20
- 昭和18
- 昭和16
- 昭和14
- 昭和12
- 昭和10
- 昭和8
- 昭和6
- 昭和4
- 昭和2
- 大正14
- 大正12
- 大正10
- 大正8
- 大正6
- 大正4
- 大正2



地域の連携・協力団体



看板製作



「子供たちへ」お菓子の準備



おばあちゃんからの手作りの品



伐り出された灯籠用の竹



竹灯籠づくり(青年クラブ)



竹灯籠づくり(青年クラブ)



シニアクラブ・自治会班長



シニアクラブ・自治会班長



地域の有識者の協力



公民館と打ち合わせ



竹灯籠の設置



竹灯籠の設置



看板の設置





当日のテント設営



青年館に集まった区民



くつ・くつ……くつ



ホタルの説明を聞く区民



真剣に聞き入る区民











オカリナで「ほたるこい」♪



子供たちへのプレゼント









案内・誘導





壁新聞を作成



2014

「長谷川ホタル谷フェスタ」

6月14日(土)

15日(日)

開催

長谷川区自治会