

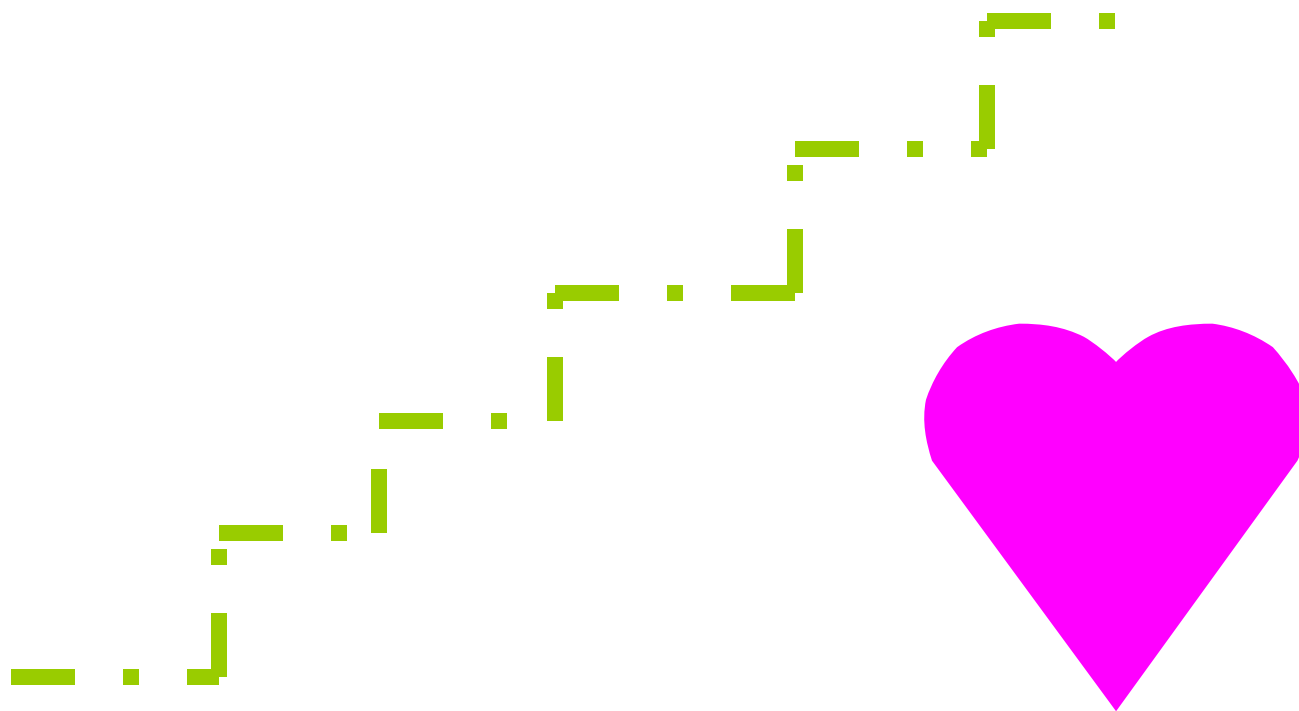
# 他世代が集うまちの縁側

町・街・まちづくり

課題 縁側段技

第4グループ

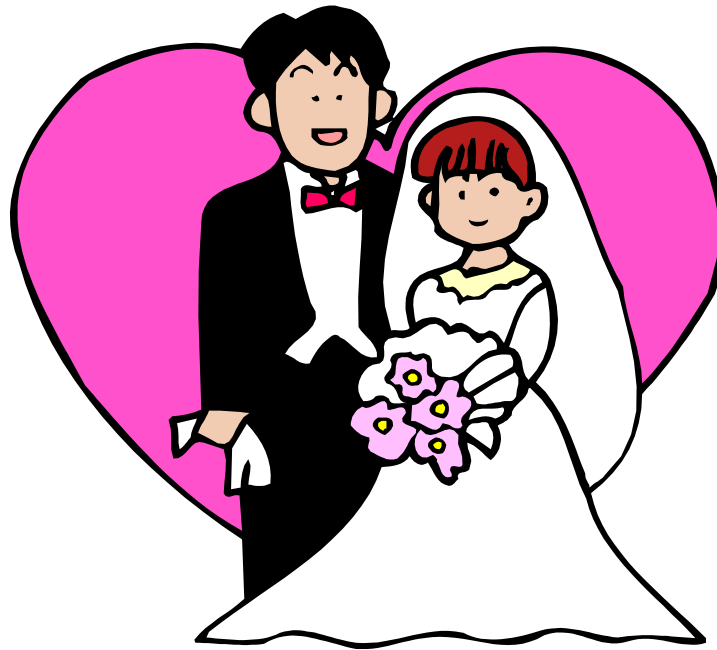
# 縁側段技



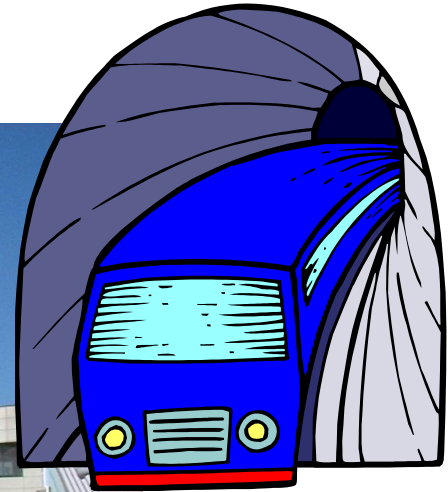
---

# 夫婦

---



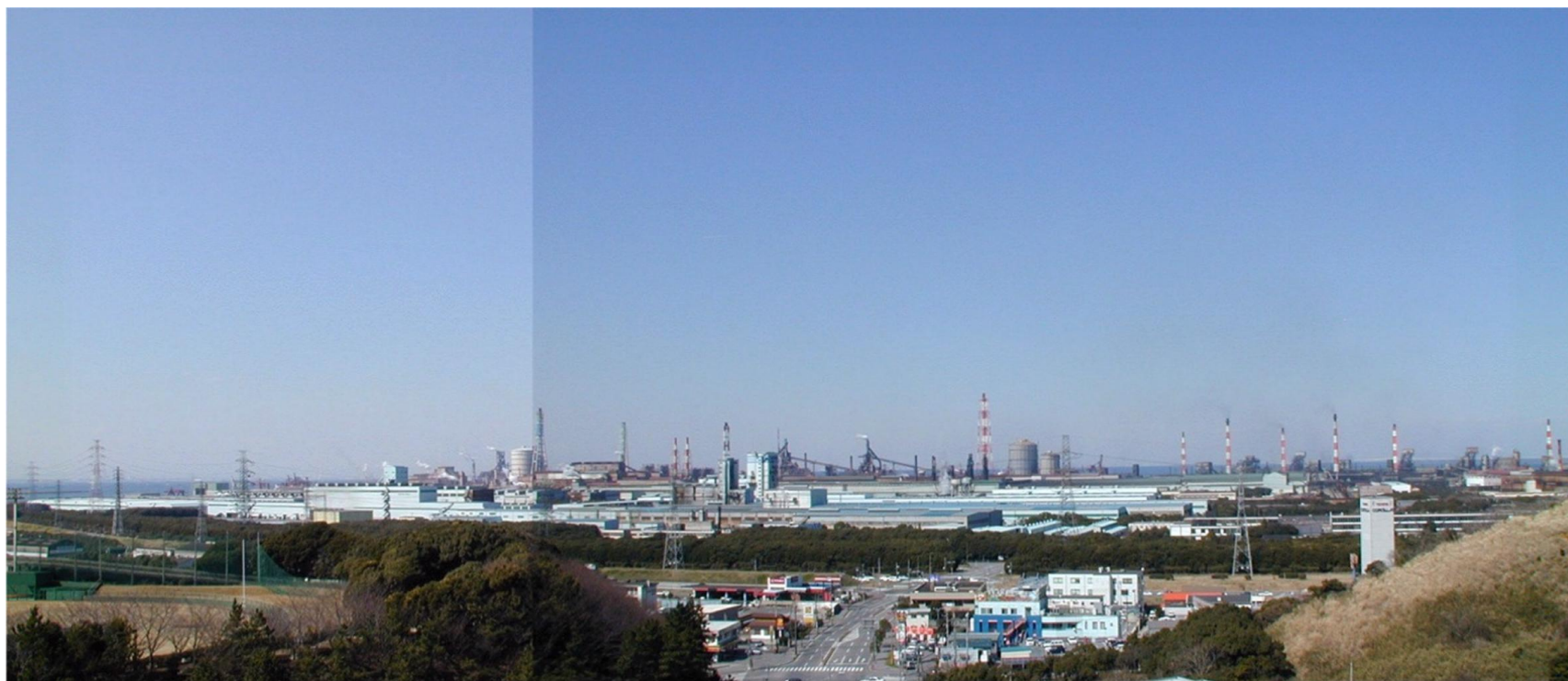
# 北九州から君津市へ



# 山の上の社宅



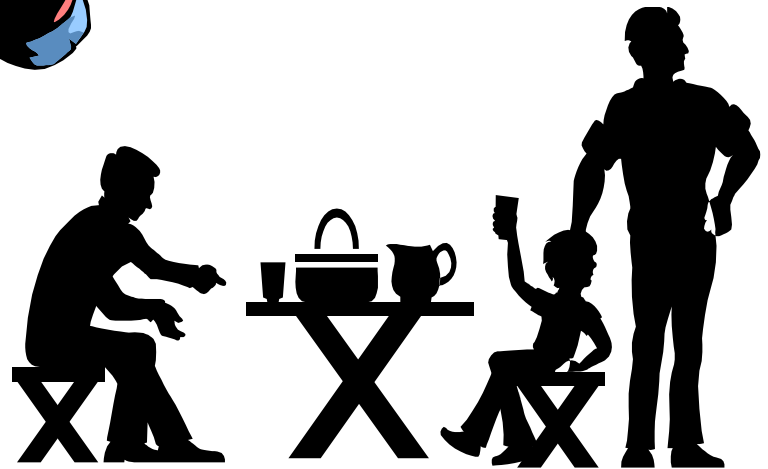
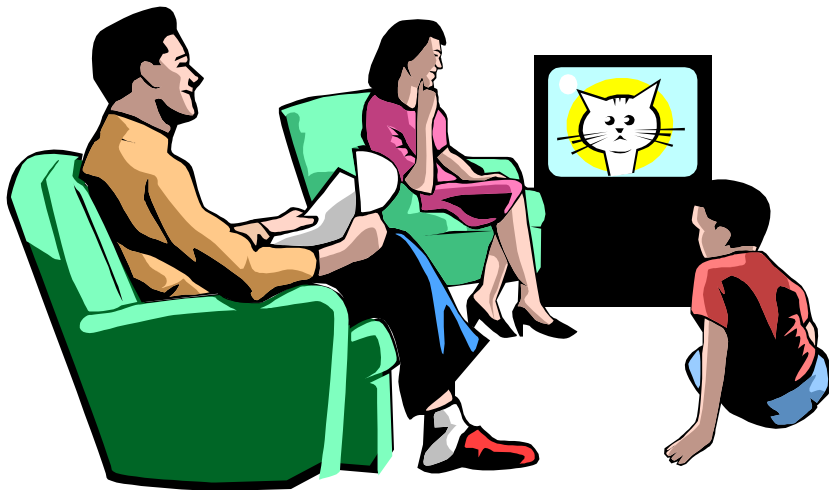
# 製鉄の町



# 成長



# 家族





# 鉄男さん定年



# まち・町・街づくり



# 昔・今・10年後

老齡少子化

家庭生活

公共施設

女性

産業

技術進歩

社会資本

自然

社会環境

行政

# ちょっと一休み



# 利根川付近



# 千葉駅周辺



# 市原付近工業地帯



# 君津の砂採取





# 亀山湖とゴルフ場



# 清澄山系



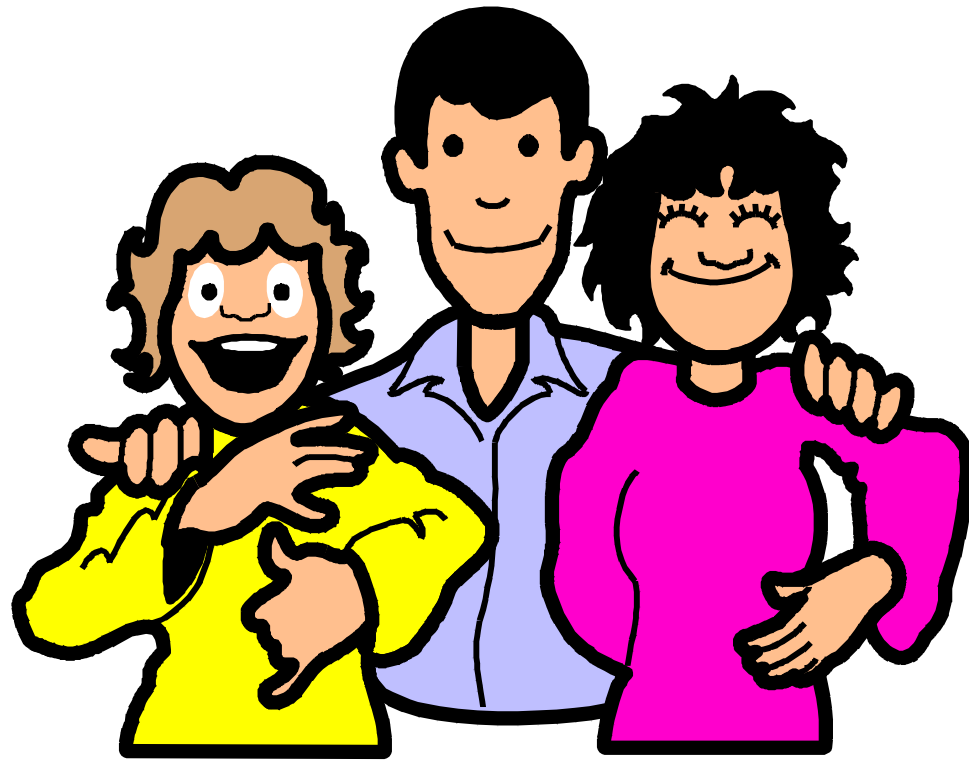
# 鴨川の海



# 君津の街



# それぞれの想い



# 昔に学ぶこと



ゼロエミッション

# 公共施設をまちの縁側に



建設中の図書館

# 美しく老いたい



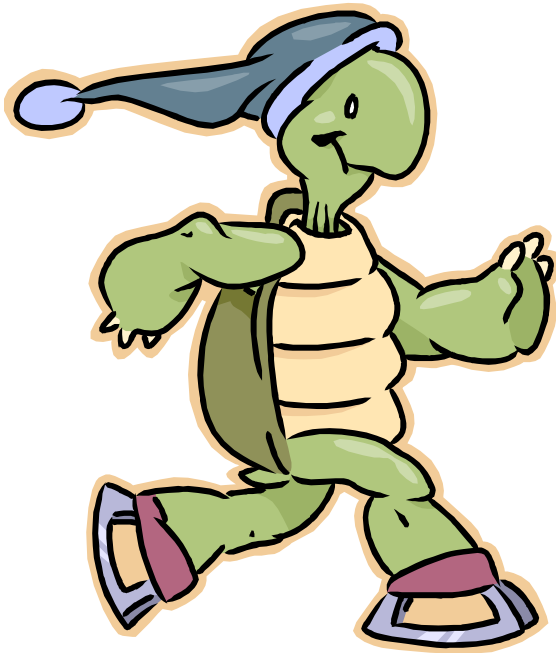
そばはソバでもあなたの傍がいい



# トントントンカラリン



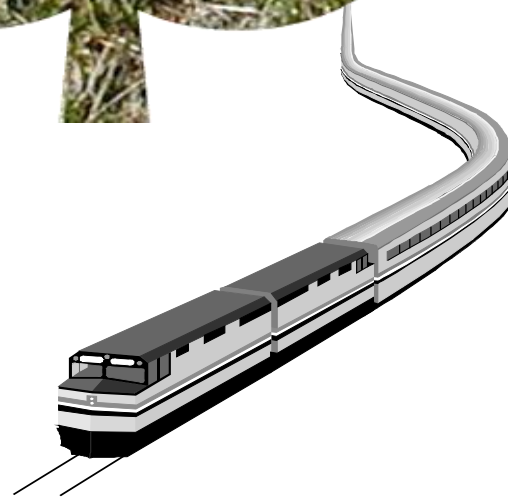
# 亀と共に生きるまち



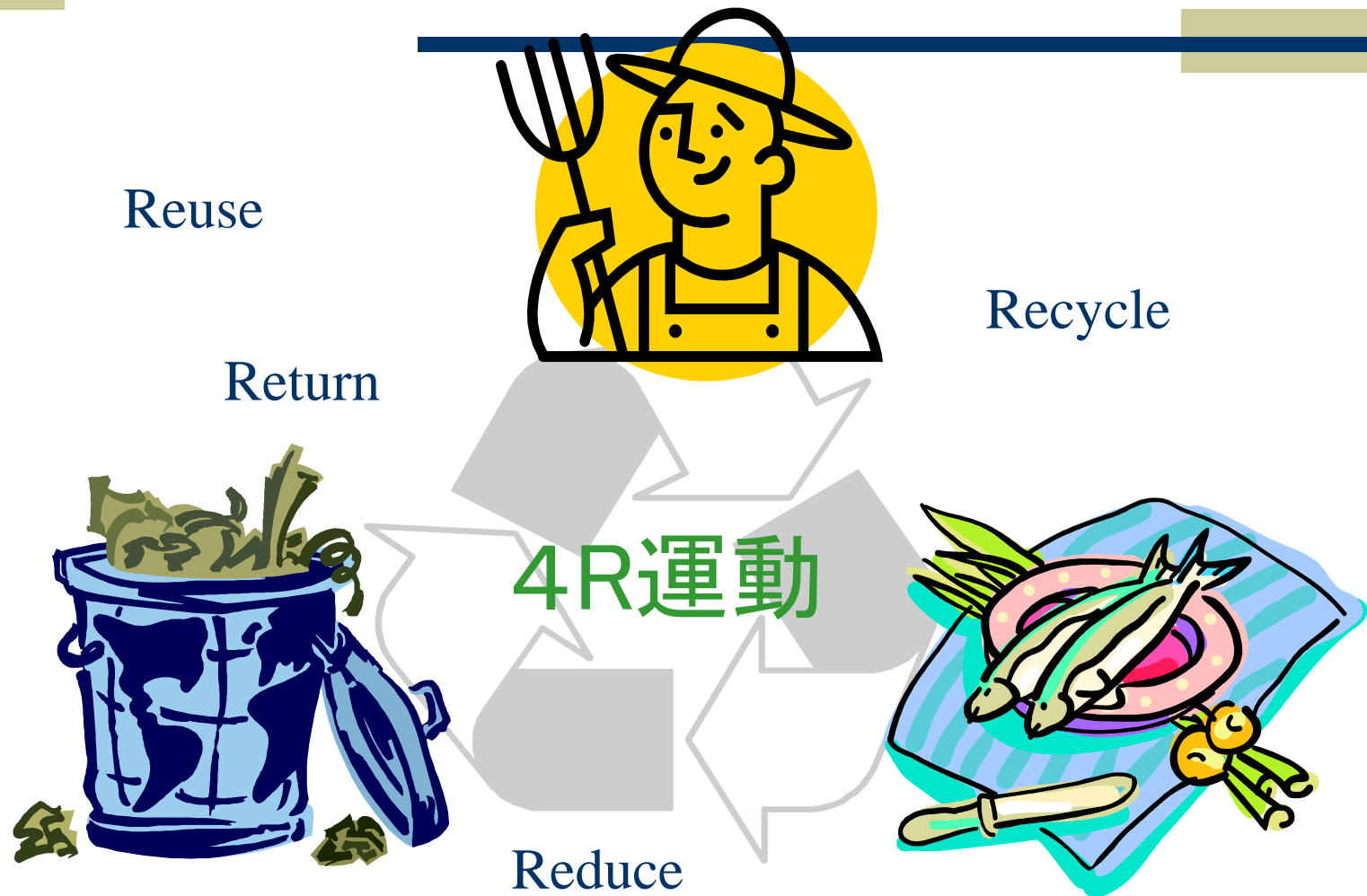
# ウォーク & ストップ



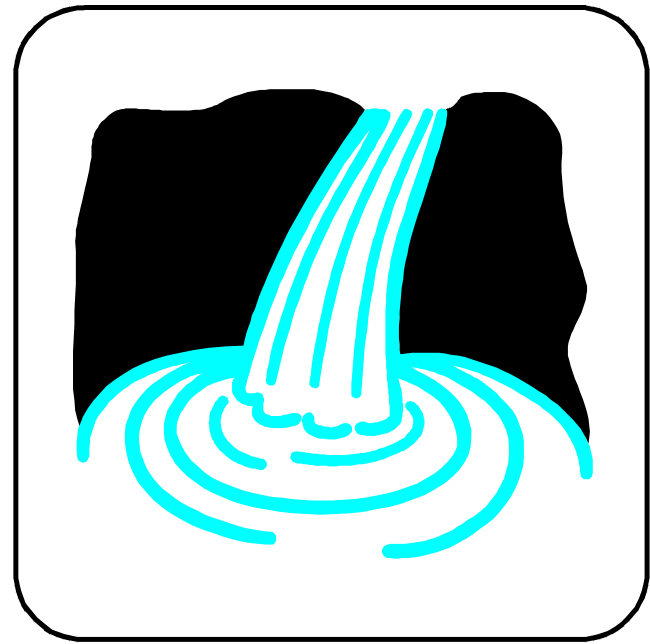
歩く道の駅



# 食品リサイクル

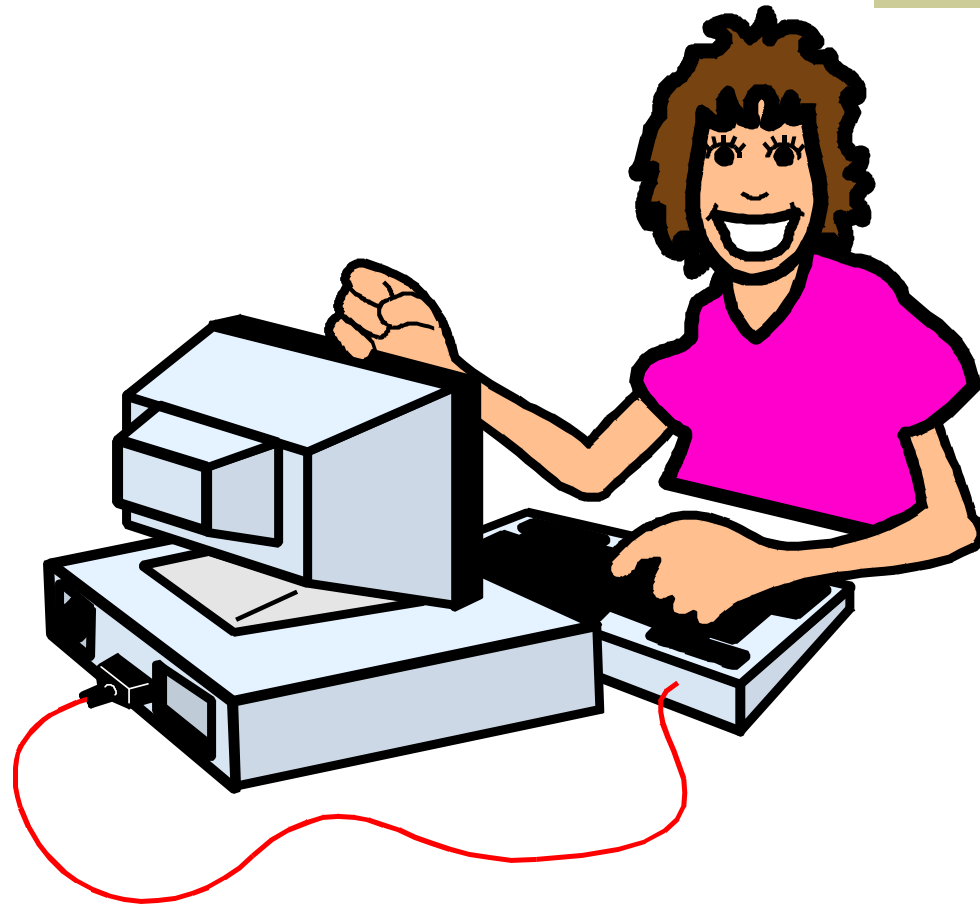


# 涵養林の保全



NPO ・ 水源税

# IT（情報技術）

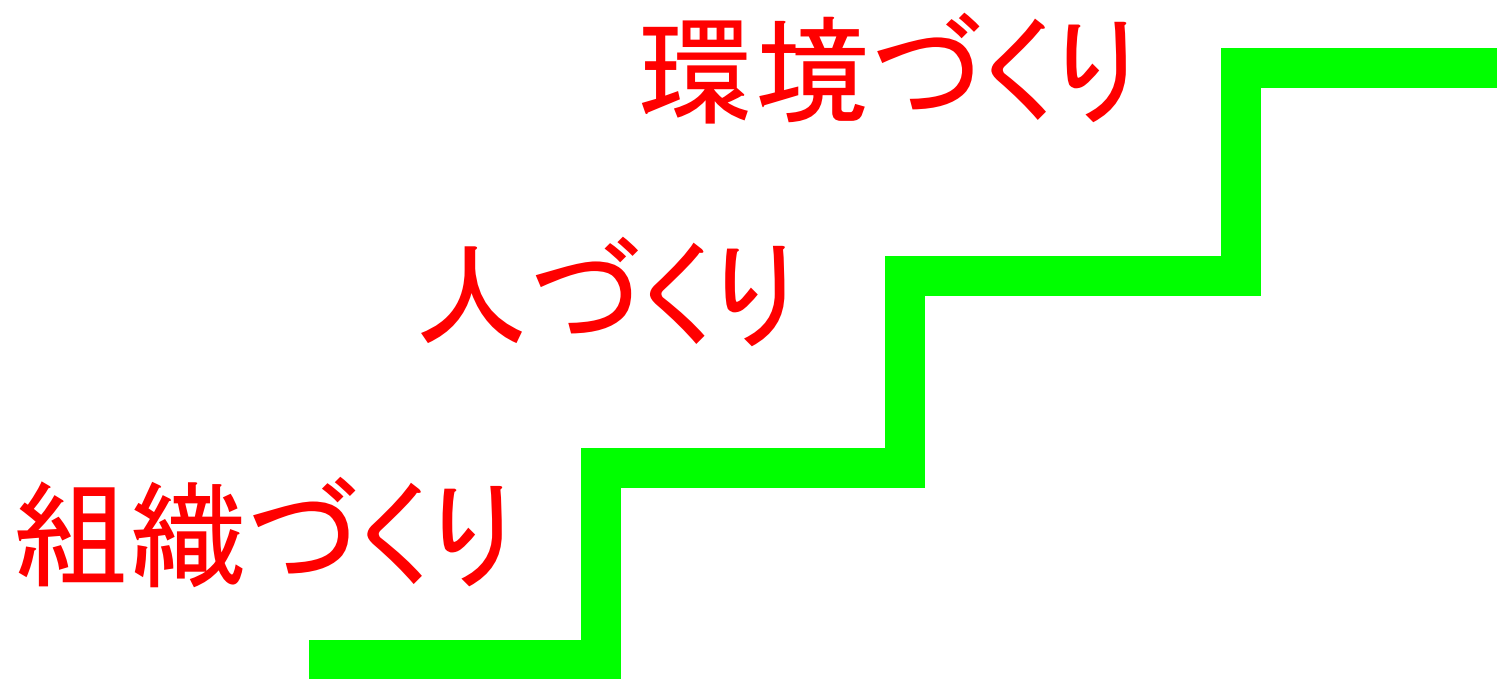


# 電子紙芝居



ITによる他世代が集うまちの縁側

# 実現に向けて





つづく

